

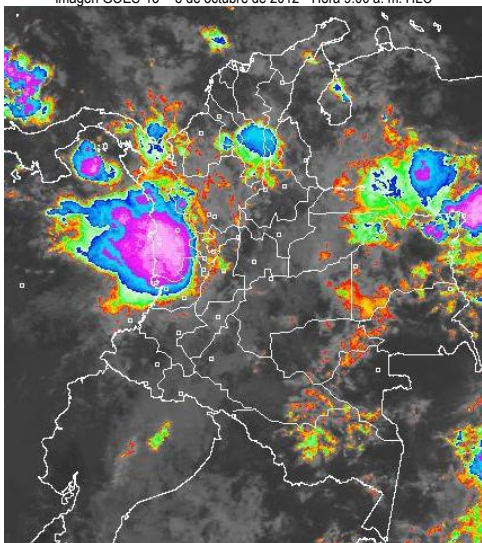
El IDEAM comunica al Sistema Nacional de Gestión del Riesgo (SNGR) y al Sistema Nacional Ambiental (SINA)  
Bogotá D. C., lunes 8 de octubre de 2012  
Hora de actualización 12:30 m.

## CONDICIONES HIDROMETEOROLÓGICAS ACTUALES

En la mayor parte del Territorio nacional prevalecen las condiciones nubosas con precipitaciones de variada intensidad. **ALERTA AMARILLA** por niveles altos en la cuenca alta del río Magdalena incluidos algunos de sus afluentes **ALERTA ROJA** por amenaza muy alta de deslizamientos en algunos sectores del departamento del Valle del Cauca.

### IMAGEN SATELITAL

Imagen GOES-13 \* 8 de octubre de 2012 \* Hora 9:00 a. m. HLC



### PRONÓSTICO CONDICIONES METEOROLÓGICAS ESPECIALES

ÁREA DEL VOLCÁN CERRO MACHÍN (coordenadas: 4.80 - 75.62)			
Para el día de hoy predominarán las condiciones nubosas con lluvias entre ligeras a moderadas a lo largo de la jornada, las más intensas en horas de la tarde y noche.			
Servicio Geológico Colombiano lo reporta en <b>NIVEL AMARILLO (III): CAMBIOS EN EL COMPORTAMIENTO DE LA ACTIVIDAD VOLCÁNICA</b>			
ELEVACIÓN (pies)	DIRECCIÓN	VELOCIDAD	
		NUDOS	KPH
10,000	SURESTE	5	9
18,000	VARIABLE	5	9
24,000	SUROESTE	5	9
30,000	NORESTE	5 - 10	9 - 18
ÁREA DEL VOLCÁN NEVADO DEL HUILA (coordenadas: 2.92 - 76.05)			
En el área se pronostica tiempo nuboso con presencia de algunas lloviznas especialmente en horas de la mañana y tarde.			
Servicio Geológico Colombiano lo reporta en <b>NIVEL AMARILLO (III): CAMBIOS EN EL COMPORTAMIENTO DE LA ACTIVIDAD VOLCÁNICA</b>			
ELEVACIÓN (pies)	DIRECCIÓN	VELOCIDAD	
		NUDOS	KPH
10,000	SURESTE	5	9
18,000	SURESTE	5 - 10	9 - 18
24,000	SURESTE	10 - 15	18 - 28
30,000	ESTE	15 - 20	28 - 37
ÁREA DEL VOLCÁN GALERAS (coordenadas: 1.55 - 77.37)			
En la mañana y hasta entrada la tarde esperen condiciones secas, en horas de la noche incremento de la nubosidad con precipitaciones entre ligeras a moderadas.			
Servicio Geológico Colombiano lo reporta en <b>NIVEL AMARILLO (III): CAMBIOS EN EL COMPORTAMIENTO DE LA ACTIVIDAD VOLCÁNICA</b>			
ELEVACIÓN (pies)	DIRECCIÓN	VELOCIDAD	
		NUDOS	KPH
10,000	NORESTE	5	9
18,000	SURESTE	5 - 10	9 - 18
24,000	SURESTE	15 - 20	28 - 37
30,000	SURESTE	20 - 25	37 - 46
ÁREA DEL VOLCÁN DEL RUÍZ (coordenadas: 4.89 - 75.32)			
Se prevén nubes densas con precipitaciones ligeras e intermitentes, las de mayor intensidad al finalizar la jornada.			
Servicio Geológico Colombiano lo reporta en <b>NIVEL AMARILLO (III): CAMBIOS EN EL COMPORTAMIENTO DE LA ACTIVIDAD VOLCÁNICA</b>			
ELEVACIÓN (pies)	DIRECCIÓN	VELOCIDAD	
		NUDOS	KPH
10,000	SUROESTE	5	9
18,000	VARIABLE	5	9
24,000	VARIABLE	5	9
30,000	NORESTE	5 - 10	9 - 18

### MÁS DESTACADO

**ALERTA ROJA. PARA TOMAR ACCIÓN** **ALERTA NARANJA. PARA PREPARARSE** **ALERTA AMARILLA. PARA INFORMARSE**

- Las lluvias de mayor consideración se reportaron en las regiones Pacífica, Orinoquia y Amazonia, incluido el piedemonte oriental de la cordillera oriental. El mayor volumen de precipitación se registro en el municipio de **Medio San Juan (Chocó)** con **143.0 mm**.
- ALERTA ROJA** por amenaza muy alta de incendios de la cobertura vegetal en algunos sectores de las regiones Andina y Caribe.
- ALERTA ROJA** por amenaza muy alta de deslizamientos en algunos sectores del Departamento del Valle del Cauca.
- ALERTA NARANJA** por probabilidad de crecientes súbitas en la parte alta del río Magdalena en los municipios de Isnos y Pitalito.
- ALERTA NARANJA** por vendavales en varios sectores de las regiones Caribe, Pacífica y Andina, especialmente en zonas de sabana y de montaña, debido al tránsito de ondas tropicales, normales para esta época del año.
- ALERTA AMARILLA** por niveles bajos que restringen la navegabilidad de barcos de gran calado para el río Magdalena en el tramo comprendido entre Puerto Berrio (Antioquia) y La Gloria (Cesar). En los últimos tres días han mejorado las condiciones de navegabilidad, y se prevé que ésta situación continúe en el transcurso de la semana.
- Ante el inicio de la segunda temporada lluviosa del año se recomienda aprovechar y optimizar el recurso hídrico durante estos meses de octubre y noviembre, ya que a finales y comienzos de año se espera prevalezcan las condiciones secas en el País con posibilidad de elevadas temperaturas del aire.

### TEMPERATURAS MÁXIMAS

A continuación se relacionan los municipios donde se presentaron temperaturas iguales o superiores a 35.0°C:

DEPARTAMENTO	MUNICIPIOS
CESAR	Valledupar (36.2°C)

### TEMPERATURAS MÍNIMAS

A continuación se relacionan los municipios donde se presentaron temperaturas inferiores a 10°C:

DEPARTAMENTO	MUNICIPIOS
ANTIOQUIA	Santa Rosa de Osos (5.0°C)
BOGOTÁ D.C	Aeropuerto El Dorado (11.7°C)
BOYACA	Tunjá (10.0°C), Duitama (8.2°C)
CAUCA	Totoró (9.2°C)
CUNDINAMARCA	Tenjo (11.2°C), Madrid (5.8°C), Mosquera (10.8°C), Chocontá (4.4°C), Subachoque (11.0°C), Zipaquirá (°C)
NARIÑO	Ipiales (8.2°C), Túquerres (8.0°C)
SANTANDER	Tona (7.0°C)

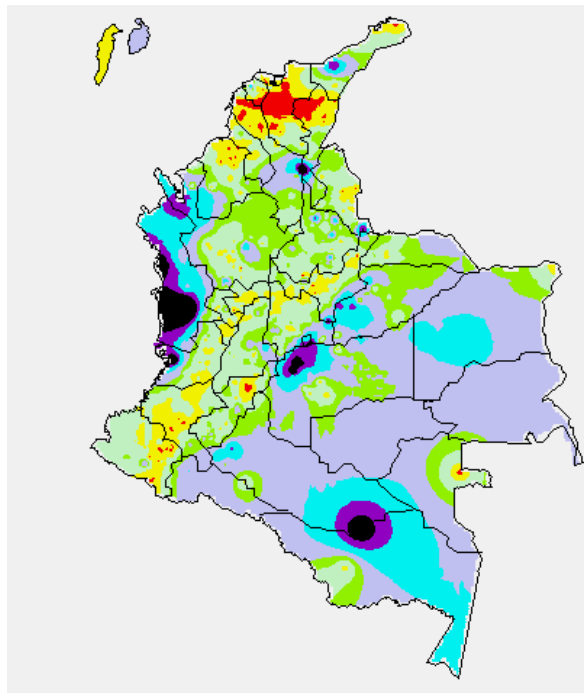
### PRECIPITACIONES

A continuación se relacionan los municipios donde en las últimas 24 horas se registraron precipitaciones iguales o superiores a 30.0 mm:

DEPARTAMENTO	MUNICIPIOS
ANTIOQUIA	Carepa (87.7), Jericó (48.0), Apartado (45.5), Gómez Plata (45.0), Turbo (38.0), Carepa (35.0)
ATLANTICO	Piojo (60.5)
BOYACA	San Luis De Gaceno (72.8), Pajarito (34.8)
CAQUETA	Solano (74.0), Florencia (44.0), Belén De Los Andaquíes (35.0)
CASANARE	Chámeza (63.0), Aguazul (51.6), Tamara (32.2)
CESAR	La Gloria (120.0)
CHOCO	Medio San Juan (143.0), Condoto (135.0), Istmina (110.0), Bahía Solano (86.0), Tierralta (40.0)
CORDOBA	Guayabetal (55.0)
CUNDINAMARCA	Riohacha (59.0)
LA GUAJIRA	Restrepo (134.0), Lejanías (115.0), Cubarral (95.0), Villavicencio (83.0), San Martín (58.0), Acacias (47.0), Mesetas (35.0), San Juan De Arama (30.0)
META	Toledo (69.0)
NORTE DE SANTANDER	Sabana De Torres (50.3), Piedecuesta (38.5), Valle De San José (34.6), Surata (31.5), Puente Nacional (30.8)
SANTANDER	Carmen De Apicalá (40.0)
TOLIMA	Buenaventura (95.0)

## MAPA DE PRECIPITACIÓN DIARIA

Desde las 7:00 a.m. del domingo 07 de octubre hasta las 7:00 a.m. del lunes 08 de octubre de 2012.



0.0 mm	0.1 a 1.0 mm	1.1 a 5.0 mm	5.1 a 10.0 mm
10.1 a 20.0 mm	20.1 a 40.0 mm	40.1 a 60.0 mm	> de 60.1 mm

## ESTADO DE LOS EMBALSES

A continuación se relacionan los volúmenes útiles diarios (expresados en porcentaje) de reservas de algunos embalses de acuerdo con información consultada en XM:

EMBALSE	DEPARTAMENTO	VOLUMEN ÚTIL DIARIO (%)
MIEL I	Caldas	25.11
MIRAFLORES	Antioquia	78.79
EL PEÑOL	Antioquia	84.05
PLAYAS	Antioquia	105.00
PORCE II	Antioquia	20.30
PORCE III	Antioquia	30.02
PUNCHINÁ	Antioquia	74.40
RIOGRANDE 2	Antioquia	54.07
SAN LORENZO	Antioquia	76.99
TRONERAS	Antioquia	24.29
URRÁ I	Córdoba	73.99
AGREGADO BOGOTÁ	Cundinamarca	81.91
BETANIA	Huila	89.60
MUÑA	Cundinamarca	64.34
PRADO	Tolima	25.87
CHUZA	Cundinamarca	85.62
ESMERALDA	Boyacá	94.57
GUAVIO	Cundinamarca	90.53
ALTO ANCHICAYÁ	Valle del Cauca	22.93
CALIMA 1	Valle del Cauca	65.57
SALVAJINA	Cauca	14.88
NEUSA	Cundinamarca	72.47
SISGA	Cundinamarca	83.16
TOMINÉ	Cundinamarca	83.42

De acuerdo con comunicado emitido por Emgesa S. A. ESP hoy 8 de octubre a las 6 a.m. el embalse de Betania se encuentra en **ALERTA AMARILLA** siendo el porcentaje de volumen útil del 90.41% y que corresponde a la cota 560.04 m.s.n.m. La tendencia del caudal de aguas arriba es estable. El caudal total actual de ingreso al embalse es de 480.63 m³/s y el caudal de descarga total es de 122.30 m³/s.

Esta alerta es sugerida para los pobladores que habitan aguas abajo del embalse, esta situación no afecta a los pobladores de la parte baja y media de la cuenca del río Magdalena, se recomienda estar atentos en los próximos días ante cualquier cambio en el estado de las Alertas.

## PRONÓSTICO METEOROLÓGICO

REGIÓN	PRONÓSTICO
SABANA DE BOGOTÁ	<p><b>Lunes:</b> Cielo entre parcialmente nublado y nublado con lloviznas dispersas en la mañana y precipitaciones de variada intensidad al finalizar la tarde y durante algunas horas de la noche especialmente en el Oriente y Norte de la Sabana y de la Ciudad.</p> <p><b>Martes:</b> Aunque predominará el tiempo seco, no se descartan lluvias en horas de la tarde y de la noche en el Oriente y Norte de la Ciudad y de la Sabana.</p>
ANDINA	<p><b>Lunes:</b> Para el día de hoy persistirán las condiciones nubosas en la Región con lluvias entre ligeras a moderadas, las más intensas se advierten en la tarde y noche en sectores de Cundinamarca, Antioquia, Santander, Eje Cafetero, Boyacá y Tolima. En sectores de Norte de Santander, Huila, Valle del Cauca, Cauca y Nariño, aunque predominará el tiempo seco, no se descartan lloviznas en zonas de montaña.</p> <p><b>Martes:</b> En el transcurso de la jornada se pronostica abundante nubosidad, con precipitaciones de variada intensidad en el Norte y Centro de la Región, en sectores de Antioquia, los Santanderes, Caldas, Risaralda y Quindío. En Cundinamarca, Boyacá, Tolima, Huila, Valle del Cauca, Cauca y Nariño, son pronosticadas lloviznas dispersas en horas de la mañana y de la noche.</p>
CARIBE	<p><b>Lunes:</b> A lo largo de la jornada esperen cielo entre parcialmente cubierto y cubierto, con precipitaciones ligeras y dispersas en la mañana, y de moderada intensidad, acompañadas inclusive de descargas eléctricas en la tarde y noche, en sectores de La Guajira, Cesar, Magdalena, Atlántico, Bolívar, Sucre, Córdoba y Urabá.</p> <p><b>Martes:</b> En la mayor parte de la Región se prevén lluvias de variada intensidad en horas de la tarde y de la noche, en algunos casos acompañadas de actividad eléctrica, luego de una mañana seca.</p>
ARCHIPIÉLAGO DE SAN ANDRÉS, PROVIDENCIA Y SANTA CATALINA	<p><b>Lunes:</b> Durante la jornada se estiman nubes densas, con precipitaciones entre ligeras a moderadas, las de mayor consideración, acompañadas de actividad eléctrica se prevén en Providencia.</p> <p><b>Martes:</b> Cielo entre parcialmente nublado y nublado con lluvias de variada intensidad en horas de la mañana y de la tarde. En la noche prevalecerá el tiempo seco con intervalos nubosos.</p>
MAR CARIBE	<p><b>Lunes:</b> Nubosidad variable con precipitaciones entre ligeras a moderadas en amplios sectores de la zona marítima nacional, especialmente en proximidades a la costa y en el Centro y Occidente del Caribe colombiano, incluida el área de San Andrés y Providencia.</p> <p><b>Martes:</b> En el Oriente del Caribe colombiano predominará el tiempo seco, mientras que en el Centro y Occidente, incluido el Archipiélago de San Andrés y Providencia son previstas lluvias con actividad eléctrica particularmente en horas de la tarde y de la noche.</p>
PACÍFICA	<p><b>Lunes:</b> A lo largo de la Región prevalecerán las condiciones nubosas con lluvias y tormentas eléctricas en amplios sectores de Chocó y Valle del Cauca. En Cauca y Nariño se estiman precipitaciones entre ligeras a moderadas al final de la tarde y durante algunas horas de la noche, luego de una mañana seca.</p> <p><b>Martes:</b> Se esperan precipitaciones generalizadas, las más intensas al finalizar la tarde y durante la noche en sectores de Chocó, Valle del Cauca y Nariño. No se descarta la posibilidad de tormentas eléctricas.</p>
INSULAR PACÍFICA	<p><b>Lunes:</b> En Malpelo predominará el tiempo seco y en Gorgona no se descartan precipitaciones ligeras e intermitentes.</p> <p><b>Martes:</b> En Gorgona se prevén lluvias de variada intensidad y en Malpelo por el contrario persistirán las condiciones secas.</p>
OCÉANO PACÍFICO	<p><b>Lunes:</b> Cielo entre parcialmente nublado y nublado con precipitaciones de variada intensidad en el Centro y Norte de la zona marítima colombiana, en el Sur por el contrario prevalecerán las condiciones secas con nubes alternadas de momentos soleados.</p> <p><b>Martes:</b> Se pronostican lluvias de variada intensidad en amplios sectores del Centro y Norte de la zona marítima colombiana, especialmente frente de la costa chocoana.</p>
ORINOQUIA	<p><b>Lunes:</b> En la Región son previstas condiciones lluviosas con probabilidad en algunos casos de tormentas eléctricas, las precipitaciones más fuertes se esperan después del mediodía en sectores del Piedemonte llanero, a la altura de Arauca, Casanare y Meta.</p> <p><b>Martes:</b> En el transcurso del día se estiman nubes densas con lluvias en la mayor parte de la Región, las más intensas se pronostican en zonas de Vichada, Casanare y Meta.</p>
AMAZONICA	<p><b>Lunes:</b> En gran parte de la Región se prevé tiempo seco, salvo en algunas zonas del Piedemonte amazónico donde se advierten lloviznas en la mañana. En horas de la tarde y de la noche se esperan precipitaciones generalizadas en sectores de Guainía, Vaupés, Amazonas y Guaviare. En Caquetá y Putumayo se pronostican lluvias dispersas, particularmente hacia el Oriente.</p> <p><b>Martes:</b> Cielo entre parcialmente nublado y nublado con precipitaciones en amplios sectores de los departamentos de Amazonas, Putumayo, Caquetá, Guaviare, Guainía y Vaupés, las lluvias de mayor consideración se esperan al finalizar la tarde y durante la noche. No se descartan tormentas eléctricas.</p>

## ALERTAS VIGENTES

Para mayor información sobre el Pronóstico del Estado del Tiempo, Informes Técnicos Diarios y Comunicados Especiales, e informes de otras áreas temáticas, tales como Hidrología, Deslizamientos de Tierra e Incendios, se sugiere consultar la siguiente dirección electrónica: [www.ideam.gov.co](http://www.ideam.gov.co)

### REGIÓN CARIBE

#### ALERTA ROJA INCENDIOS DE LA COBERTURA VEGETAL

Amenaza **muy alta** de ocurrencia de incendios de la cobertura vegetal en zonas de bosques, cultivos y pastos, localizados en los siguientes municipios y sectores aledaños:

**BOLÍVAR:** San Estanislao.  
**CÓRDOBA:** Sahagún

#### ALERTA NARANJA INCENDIOS DE LA COBERTURA VEGETAL

Amenaza **alta** de ocurrencia de incendios de la cobertura vegetal en zonas de bosques, cultivos y pastos, localizados en los siguientes municipios y sectores aledaños:

**CÓRDOBA:** Ciénaga de Oro.

#### ALERTA NARANJA PROBABILIDAD DE VENDAVALES

Para esta época del año es muy común la ocurrencia de vendavales por causa del periódico tránsito de ondas tropicales en la Región Caribe, especialmente en zonas de sabana o llanura estos fenómenos atmosféricos pueden alcanzar vientos entre moderados a fuertes que podrían destechar casas, tumbar árboles o postes de energía entre otros daños. El IDEAM recomienda estar muy atentos y tomar las medidas preventivas necesarias.

#### ALERTA AMARILLA NIVELES ALTOS RIOS QUE DESCIENDEN DE LA SIERRA NEVADA SANTA MARTA

Se registra ascenso significativo en los niveles para los ríos que descienden de la Sierra Nevada de Santa Marta, en especial para los ríos Ranchería, Ariguani, Aracataca, Sevilla, Río Frio y demás afluentes que desciende de esta Sierra.

### REGIÓN ANDINA

#### ALERTA ROJA INCENDIOS DE LA COBERTURA VEGETAL

Amenaza **muy alta** de ocurrencia de incendios de la cobertura vegetal en zonas de bosques, cultivos y pastos, localizados en los siguientes municipios y sectores aledaños:

**NARIÑO:** La Cruz, San Bernardo, Tangua.  
**NORTE DE SANTANDER:** Sardinata.  
**TOLIMA:** Purificación, Saldaña.

Especial atención ameritan Parque Nacional Natural Las Hermosas, Parque Nacional Natural Cordillera de los Picachos, Parque Nacional Natural Nevado del Huila, Santuario de Flora y Fauna Galeras y Santuario de Flora y Fauna Iguaque.

#### ALERTA NARANJA NIVELES ALTOS EN LA CUENCA ALTA DEL MAGDALENA

Debido al incremento significativo en los niveles en la parte alta de la cuenca del Magdalena, se presentaron niveles súbitos en el cauce principal y afluentes, principalmente en la quebrada la Chorrera, municipio de Isnos. Debido a la probabilidad de lluvias en la región, no se descarta nuevos incrementos en los niveles.

#### ALERTA NARANJA INCENDIOS DE LA COBERTURA VEGETAL

Amenaza **alta** de ocurrencia de incendios de la cobertura vegetal en zonas de bosques, cultivos y pastos, localizados en los siguientes municipios y sectores aledaños:

**BOYACÁ:** Arcabuco, Chiquiza, Chita, Cúitva, Iza, La Uvita, Paipa, Pesca, Ráquira, Santa Rosa De Viterbo, Sáchica, Samacá, Sora, Sutamarchán, Tinjacá, Tota, Susacón, Villa De Leiva.  
**CAUCA:** Bolívar, Buenos Aires, Caloto, Corinto, Guachene, Jambaló, Miranda, Padilla, Puracé (Coconuco), Piendamó, Popayán, San Sebastián, Santander De Quilichao, Sotará (Paispambá), Villa Rica, Tonibó, Silvia, Totoró  
**CUNDINAMARCA:** Girardot, Nariño, Ricaurte.  
**HUILA:** Aipe, Baraya, Colombia, Neiva, Tello, Paicol, Villavieja.  
**NARIÑO:** Albán (San José), Aldana, Ancuyá, Arboleda (Berruecos), Belén, Buesaco, Chachagüí, Colón (Génova), Consacá, Contadero, Córdoba, Cuaspud (Carlosama), Cumbal, Cumbitara, El Peñol, Guachucal, Güaitarilla, Gualmatán, Iles, Imués, La Florida, La Unión, Linares, Los Andes (Sotomayor), Nariño, Ospina, Pasto, Policarpa, Providencia, Puerres, Pupiales, Samaniego, San Pedro De Cartago (Cartago), Sandoná, Santa Cruz (Guachavés), Taminango, Túquerres, Yacuanquer.  
**TOLIMA:** Alpujarra, Ataco, Casabianca, Chaparral, Coello, Coyaima, Cunday, Dolores, Espinal, Flandes, Guamo, Ibagué, Natagaima, Ortega, Piedras, Planadas, Prado, Rioblanco, Rovira, Saldaña, San Antonio, San Luis, Suárez, Valle De San Juan, Villarrica.  
**VALLE DEL CAUCA:** San Pedro, Caicedonia, Candelaria, El Cerrito, Florida, Guacarí, Jamundí, Palmira, Pradera, Sevilla, Tuluá, Zarzal.

#### ALERTA NARANJA DESLIZAMIENTOS DE TIERRA

Se pronostica amenaza alta y Moderada por deslizamientos de tierra en áreas inestables en jurisdicción de los municipios:

**ANTIOQUIA:** Cocorná, San Francisco y San Luis.

#### ALERTA AMARILLA NIVELES BAJOS EN EL RIO MAGDALENA

Aunque los niveles del río Magdalena han presentado incrementos y su tendencia será de ascenso para el transcurso de la semana, aún se mantienen algunas restricciones de navegación en los siguientes sectores:

Kilómetro 606 (sitio Corredor, en Puerto Wilches).  
Puerto Ahuyama (aguas abajo de Barrancabermeja) y en el Kilómetro 543 (aguas abajo de Bocas Rosario hasta Sitio Nuevo).

### REGIÓN ORINOQUIA

#### ALERTA NARANJA DESLIZAMIENTOS DE TIERRA

Se pronostica amenaza alta y Moderada por deslizamientos de tierra en áreas inestables en jurisdicción de los municipios:

**BOYACA:** Aquitania, Campohermoso y Páez.  
**CASANARE:** Chámeza, Recetor y Tauramena.  
**META:** Acacias, Cubarral, El castillo, El Dorado, Guamal, Lejanías, Restrepo y Villavicencio.  
**NORTE DE SANTANDER:** Toledo.

### REGIÓN PÁCIFICA

#### ALERTA ROJA DESLIZAMIENTOS DE TIERRA

Se pronostica amenaza Muy alta por deslizamientos de tierra en áreas inestables en jurisdicción de los municipios:

**VALLE DEL CAUCA:** Buenaventura

#### ALERTA NARANJA DESLIZAMIENTOS DE TIERRA

Se pronostica amenaza alta y Moderada por deslizamientos de tierra en áreas inestables en jurisdicción de los municipios:

**VALLE DEL CAUCA:** Dagua.  
**NARIÑO:** Barbacoas.

#### ALERTA AMARILLA NIVELES ALTOS EN EL RIO ATRATO.

Se registra ascenso en los niveles del río Atrato a la altura del municipio Quibdó, con probabilidad de que se presenten nuevos incrementos súbitos en los niveles para las poblaciones de Boraudo y Quibdó con valores cercanos a cotas críticas de inundación que podrían causar algunas afectaciones en zonas bajas de estas poblaciones; también debido al paso de la onda de crecida se esperan ascensos de nivel en las poblaciones ribereñas aguas abajo de Quibdó como son: Vigía del Fuerte, Napipí, San Alejandro, Opogadó, Murindó, Vigía de Curvaradó, Curvaradó, Domingodó y Riosucio entre las principales.

### REGIÓN AMAZÓNICA

#### ALERTA AMARILLA NIVELES ALTOS RIOS PUTUMAYO Y CAQUETA Y SUS AFLUENTES

Debido al aumento significativo en las lluvias en esta parte del macizo colombiano, se estima en los niveles para los ríos Caquetá y sus afluentes y para el río Putumayo, así como para los ríos que descienden del Pie de Monte Amazónico.

## MAR CARIBE

### ALERTA AMARILLA TIEMPO LLUVIOSO

En amplios sectores del Occidente del Mar Caribe Colombiano, incluyendo el Archipiélago de San Andrés, Providencia y enfrente de las costas de Córdoba, Sucre y en el Golfo de Urabá. Se esperan condiciones de tiempo lluvioso con probabilidad de tormentas eléctricas y rachas de viento, especialmente en las horas de la tarde, noche e incluso en la madrugada del día de mañana. Por esta razón, se recomienda pescadores y usuarios de pequeñas embarcaciones consultar con las Capitanías de Puerto antes de zarpar.

## OCÉANO PACÍFICO

### ALERTA AMARILLA TIEMPO LLUVIOSO

Durante el día de hoy sobre amplios sectores del Centro y Norte del Pacífico colombiano, incluyendo el litoral de Chocó y Valle. Se prevén condiciones de tiempo lluvioso con precipitaciones entre moderadas y fuertes, incluso con presencia de actividad y rachas de viento, las más intensas en la mañana y luego en las horas de la noche y madrugada del día de mañana. Por esta razón, se recomienda a los habitantes costeros estar atentos a la evolución de este fenómeno y a los usuarios de pequeñas embarcaciones, consultar con las Capitanías de puerto antes de zarpar en zonas de inminente tempestad.

### ALERTA AMARILLA OLEAJE Y VIENTO

Para el día de hoy se estiman condiciones de amenaza sobre amplios sectores del Centro y Sur del Pacífico colombiano, especialmente en alta mar; por cuenta del oleaje que variará entre los 2.0 y 3.0 metros con vientos entre 10 a 20 nudos (18 – 37 km/h). Por esta razón, se recomienda a los usuarios de pequeñas embarcaciones consultar con las Capitanías de puerto antes de transitar por esta zona.

**ALERTA ROJA. PARA TOMAR ACCIÓN** Advierte a los sistemas de prevención y atención de desastres sobre la amenaza que puede ocasionar un fenómeno con efectos adversos sobre la población, el cual requiere la atención inmediata por parte de la población y de los cuerpos de atención y socorro. Se emite una alerta sólo cuando la identificación de un evento extraordinario indique la probabilidad de amenaza inminente y cuando la gravedad del fenómeno implique la movilización de personas y equipos, interrumpiendo el normal desarrollo de sus actividades cotidianas.

**ALERTA NARANJA. PARA PREPARARSE** Indica la presencia de un fenómeno. No implica amenaza inminente y como tanto es catalogado como un mensaje para informarse y prepararse. El aviso implica vigilancia continua ya que las condiciones son propicias para el desarrollo de un fenómeno, sin que se requiera permanecer alerta.

**ALERTA AMARILLA. PARA INFORMARSE** Es un mensaje oficial por el cual se difunde información. Por lo regular se refiere a eventos observados, reportados o registrados y puede contener algunos elementos de pronóstico a manera de orientación. Por sus características pretéritas y futuras difiere del aviso de la alerta, y por lo general no está encaminado a alertar sino a informar.

**CONDICIONES NORMALES** La información que se suministra se encuentra dentro de los rangos normales.

°C: grados Celsius

m: metros

mm: milímetros

msnm: metros sobre nivel del mar

KPH: kilómetros por hora

GOES: Geostationary Operational Environmental Satellites (Satélite Geoestacionario Operacional Ambiental).

GOES-13 es el designado GOES-Este, localizado en 75° W sobre el ecuador geográfico.

PNN: Parque Nacional Natural

SFF: Santuario de Fauna y Flora

Ricardo Lozano Picón, Director General  
Julián Corrales, Jefe Oficina de Pronósticos y Alertas  
Juan Francisco Alameda, Coordinador de Alertas Ambientales  
\*\*\*\*\*

Profesionales en turno:  
Daniel USECHE, Juan PEREZ, Diego SUAREZ, Alberto PARDO, Eliana RINCON, Gloria ARANGO y  
Mauricio TORRES.

Internet: <http://www.ideam.gov.co>  
Correo electrónico [servicio@ideam.gov.co](mailto:servicio@ideam.gov.co) \* [alertas@ideam.gov.co](mailto:alertas@ideam.gov.co)  
Carrera 10 N° 20 - 30 \*\* Piso 9, Bogotá, D.C.  
Teléfono: 3421586.